

## 《 事業所概要 》

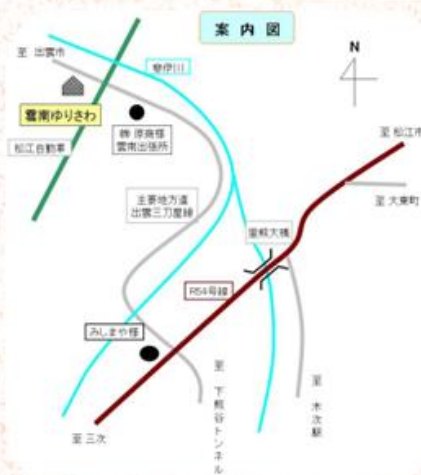
【事業所名】「グループホーム雲南・ゆりさわ」 「小規模多機能型居宅介護事業所 雲南ゆりさわ」  
 「デイサービスだんだん」  
 【開設年月日】平成16年10月8日 平成21年3月1日  
 【規模】木造平屋 延べ450㎡ 木造平屋 延べ312.23㎡

【協力医療機関】山根医院・平成記念病院・上代歯科医院

## 平面図



- 家庭的な雰囲気（介護予防）認知症対応型共同生活介護（定員9名）
- 小規模であたたかい雰囲気（介護予防）通所介護（定員15名）
- ご利用される方のニーズに合わせて通い・訪問・泊まりのサービスを選んでいただける（介護予防）小規模多機能型居宅介護（登録定員29名・通い18名・泊まり9名）



- ご利用を希望される方の一体験や見学等、随時受け付けております。
- 皆様のお越しを楽しみにお待ちしております。
- サービス内容・利用日・料金等、ご不明な点がございましたら、お気軽に各事業所へ電話・ファックス・メール・ホームページ等によりお問い合わせください。
- ご相談いただいた個人情報につきましては、サービス提供に関わる目的以外には使用いたしません。

ホームページ <http://amigo-shimane.jp/>

地域密着型サービス（雲南市）

- 指定（介護予防）認知症対応型共同生活介護事業所
- 指定（介護予防）小規模多機能型居宅介護事業所 指定居宅サービス（島根県）
- 指定（介護予防）通所介護事業所

# 雲南 ゆりさわ

（株式会社アミーゴ島根・三刀屋事業所）

楽しい毎日、充実した日々  
 そんな快適な暮らしが  
 ここにあります。



株式会社アミーゴ島根・三刀屋事業所

〒690-2401 雲南市三刀屋町伊萱40番地6

●グループホーム雲南・ゆりさわ

TEL：0854-45-0100 FAX：0854-45-0102

●デイサービスだんだん

TEL：0854-45-0101 FAX：0854-45-0102

〒690-2401 雲南市三刀屋町伊萱40番地8

●小規模多機能型居宅介護事業所 雲南ゆりさわ

TEL：0854-45-0335 FAX：0854-45-0336

株式会社アミーゴ島根・本社（グループホームゆりさわ内）

〒699-0406 松江市宍道町佐々布2130番地1

TEL：0852-66-7024 FAX：0852-66-7025

介護予防小規模多機能型居宅介護  
小規模多機能型居宅介護

登録定員29名(通所18名/日 宿泊9名/日)

登録された方に、計画書(ケアプラン)の作成と通い・訪問・泊まりのうち、必要な介護サービスを提供させていただきます。住み慣れた地域で顔なじみの職員が支援させていただきます。



★ 計画書の作成から介護サービス(通い・訪問・泊まり)まで同一事業所で行いますので、急なサービスの変更にも、できる限り柔軟に対応させていただきます。※担当ケアマネジャーは当事業所の介護支援専門員に変更となります。

★ 一般の浴室のほかに、特殊浴そうも設置していますので、ご利用される方のご状態に合わせて、安心・安全・安楽にご入浴いただけます。



★ 平成27年4月から、7日以内の短期利用も可能になりました。短期利用の場合、担当ケアマネジャー(居宅介護支援事業所)の変更はありません。※ただし、やむを得ない理由がある場合で、当事業所が対応可能な(空室がある)場合に限りです。



【ご利用いただける方】

- 介護認定で「要支援1・2」または「要介護1～5」の認定を受けられた方
- 雲南地域(雲南市・奥出雲町・飯南町)に住居票のある方



【準備していただく物】

- 通い・泊まりの場合は、着替え・タオル・内服薬などのほか、個々に必要な物です。
- 寝具は事業所で準備しています。

【ご利用料金】

- 介護保険自己負担分(別紙の通り)
- 宿泊費: 1泊1,800円
- 食費: 朝300円・昼500円・夕500円
- 実費: 医療費・薬剤費・理美容費・おむつ等の費用



一日の大まかな流れ	6:30	7:00	9:00	10:00	12:00	3:00	4:00	6:00	8:00	9:00
	起床(泊まりの方)	朝食ケア	お迎え(通いの方)	健康チェック・朝の集い レクリエーション	(午)昼寝 入浴	レクリエーション	お送り(通いの方)	夕食ケア	更衣	就寝

ご利用の流れ

問い合わせ

見学・相談

サービスの選択

申し込み・契約

介護予防認知症対応型共同生活介護  
認知症対応型共同生活介護

定員9名(1ユニット)

認知症により、日常生活に支障をきたすようになった高齢の方の生活を24時間365日、認知症ケア専門の職員が支援いたします。ご自宅と同じような環境を提供し、安心して暮らしていただける「第二の楽しい我が家」を目指しています。

【ご利用いただける方】

- 雲南地域(雲南市・奥出雲町・飯南町)に住居票のある方
- 介護認定で「要支援2」または「要介護1～5」と認定され、医師から認知症の診断を受けられた方
- 共同生活に支障がなく、常時の医療を必要としない方



【準備していただく物】

- ベッド・照明器具・エアコン・カーテンは備え付けの物がありますが、そのほか生活に必要な物(寝具類・衣類・テレビなど)はご準備ください。できるだけご自宅での生活に近い環境を整えたいと思いますので、ご協力をお願いいたします。
- 各居室にはトイレ・洗面台・半間の押入が設置されています。



【ご利用料金】

- 家賃: 40,000円
- 食費: 40,000円
- 光熱水費: 20,000円
- 介護保険自己負担分(別紙の通り)
- 入居時一時金: 100,000円
- 実費: 医療費・薬剤費・理美容費・おむつ等の費用



【営業日】月～土曜(祝祭日も営業)

【休業日】日曜日 8月14・15日 12月31日～1月3日

【サービス提供時間】

●9:20～16:30(3月～11月)

●9:30～16:00(12月～2月)

介護予防通所介護  
通所介護

定員15名

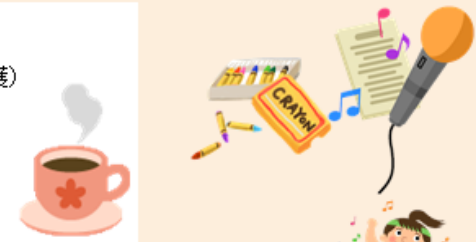
居宅介護支援事業所や地域包括支援センターのケアプランに沿った通所介護計画を立て、送迎・食事の提供・入浴介助・機能訓練等の必要な介護を行います。また、ご利用の方に楽しんでいただけるプログラムや季節の行事等を計画・実施いたします。

【ご利用いただける方】

- 介護認定「要支援1・2」の方(介護予防通所介護)
- 介護認定「要介護1～5」の方(通所介護)

【通常のサービス実施地域】

- 雲南市(三刀屋町・加茂町・木次町・大東町)
- 出雲市の一部(上島町・船津町・斐川町阿宮)



【準備していただく物】

- 着替え・タオル・内服薬などのほか、個々に必要な物です。

【ご利用料金】

- 介護保険自己負担分(別紙の通り)
- 食費(昼): 500円(お菓子代込み)

